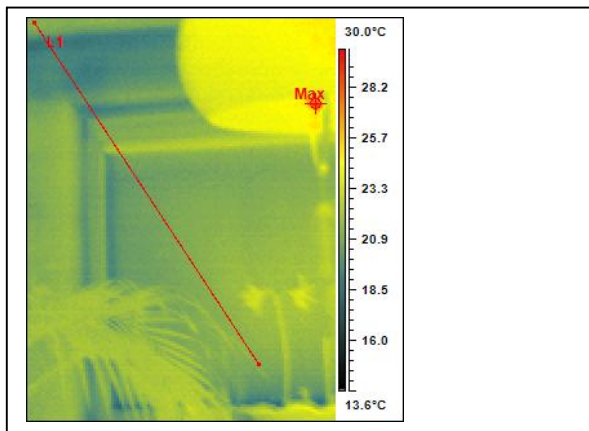


Rod. dom, Nové Mesto, horná izba hnedá




Infrared Image



Visual Image

Information:

Súbor	IMAGE050
Čas vytvorenia	Saturday, January 24, 2009 3:43:06 PM
Emissivity	0.98
Background Temp	26.7°C
Vzdialenosť	2.5m
Max Temp	30.9°C
Min Temp	17.3°C
Voice Comment	

Analyses Table:

Object Parameter	Value
Max	30.9°C
L1:AvgTemp	21.0°C
L1:MaxTemp	22.2°C
L1:MinTemp	17.8°C

Poznámky:

<<NTL>>	<<NTV>>
---------	---------

Fault Rating:

LOW	MODERATE	HIGH	EXTREME
------------	-----------------	-------------	----------------

Comments: tepelné mosty : nadokenný preklad a veniec kritická povrchová teplota, možný vznik plesní. Riešenie: exteriérová tepelná izolácia, interierová tepelná izolácia Thermal-tec.