

Thermografická analýza

Kontajner Fagus, exteriér, ľavý bok

12 Aug. 09

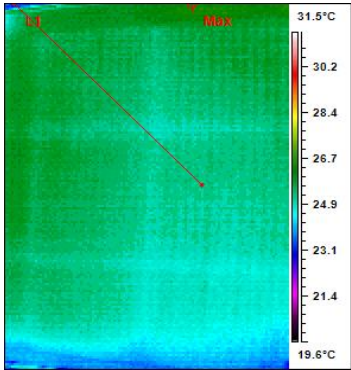

Tempest-hold, s.r.o.

Partizánske

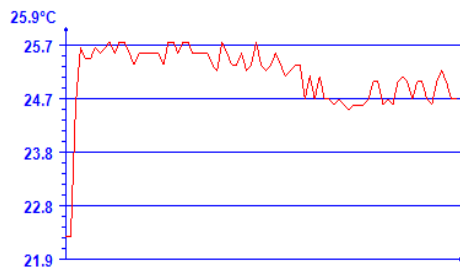
Pozn:

Interiér bol podchladený na 16 °C. Teplota vonkajšieho vzduchu bola 26 °C.

Inspection and Report was made with IRAnalyzer products from
GuidelR®.

Termovízne merania: Tempest-hold,s.r.o.			Vypracoval: Jozef Švehlík												
Dátum a čas vyhotovenia: 8.12.2009 13:35			Miesto merania: (Location)												
Súbor:	IMAGE041.IRI	Dátum:	Štvrtok 06.08.2009	Čas 12.23											
Emisivita	0.98	Vlhkosť	70%	Vzdialenosť	2.5m										
Teplota	29.6°C	Max teplota	26.8°C	Min teplota	22.5°C										
IR snímka				<table border="1"> <thead> <tr> <th>Object Parameter</th> <th>Value</th> </tr> </thead> <tbody> <tr> <td>Max</td> <td>26.8°C</td> </tr> <tr> <td>L1:AvgTemp</td> <td>24.0°C</td> </tr> <tr> <td>L1:MaxTemp</td> <td>25.6°C</td> </tr> <tr> <td>L1:MinTemp</td> <td>22.3°C</td> </tr> </tbody> </table>		Object Parameter	Value	Max	26.8°C	L1:AvgTemp	24.0°C	L1:MaxTemp	25.6°C	L1:MinTemp	22.3°C
				Object Parameter	Value										
Max	26.8°C														
L1:AvgTemp	24.0°C														
L1:MaxTemp	25.6°C														
L1:MinTemp	22.3°C														
Foto snímka															

Teplotný profil



Analýza a doporučenia: Na IR snímke sú vidieť tepelné mosty kostry kontajnera. V úsečke na IR snímke je podľa histogramu plocha tepelných mostov 26,8 %. Riešenie: musia sa prerušiť tepelné mosty. Najväčšia teplovýmenná tepelne vodivá plocha je trepezový plech boku kontajnera. Táto plocha sa musí tepelne izolovať od kotviacich prvkov a od kostry, výstužných a hlavných nosníkov. Izolačný materiál: korok, penová gume, XPS, Thermal-tec, plastové podložky, drevo, atď